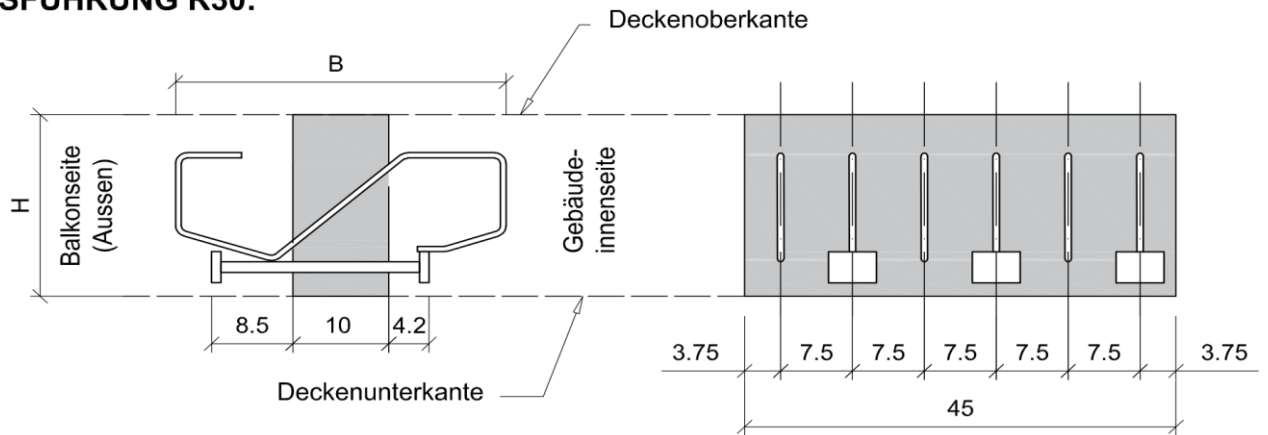
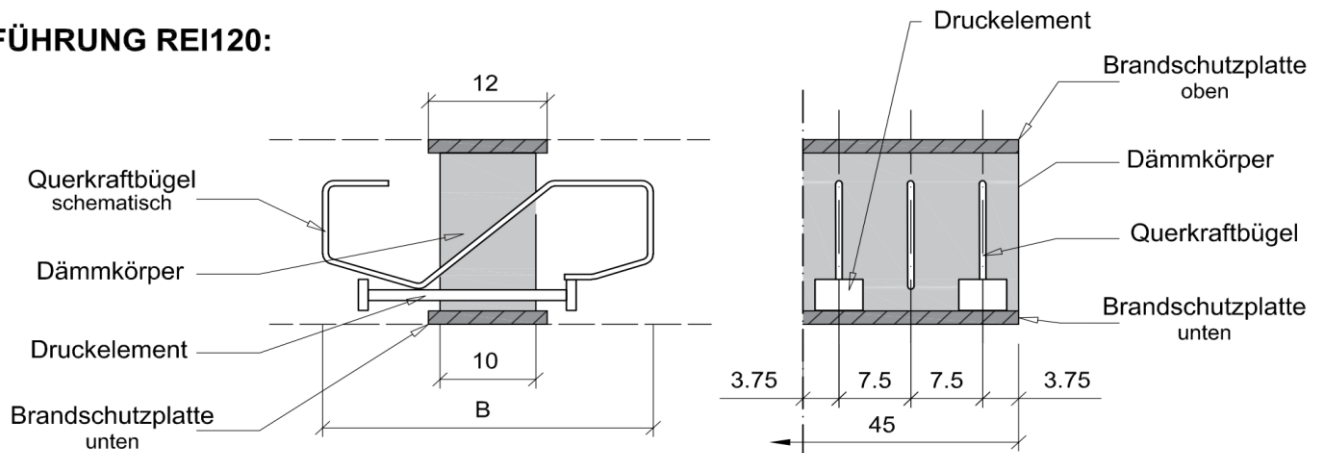


AUSFÜHRUNG R30:



AUSFÜHRUNG REI120:



... alle Masse in cm / ohne Maßstab

Technische Daten

Betongüte: $\geq C 25/30$
 Elementlänge: 45 cm
 Dämmstoff: 10 cm EPS plus
 Brandschutzplatte: Glasfaserverstärkter Leichtbeton
 Rinnenprofil: -

Querkraftbügel: Edelstahl gerippt ($\varnothing 8$ mm)
 Druckstab: Edelstahl gerippt ($\varnothing 12$ mm)
 Druckplatte außen: Edelstahl
 Druckplatte innen: Baustahl S235

H	ISITHERM Typ	L	e	B	Gewicht			Statische Werte je Element	
[cm]		[cm]	[cm]	[cm]	R30 [kg]	R120 [kg]	REI120 [kg]	+V _{Rd} [kN]	
16	QC8-16-45	45	7,5	43	3,1	-	4,6	68,8	V _{Rd} = V _{Rd,S} = Querkraftaufnahme des ISITHERM-Elements. Gegebenenfalls ist der Nachweis für V _{Rd,C} zu führen.
18	QC8-18-45	45	7,5	42	3,1	-	4,6	84,2	
20	QC8-20-45	45	7,5	41	3,2	-	4,6	92,9	
22	QC8-22-45	45	7,5	40	3,2	-	4,6	99,4	
25	QC8-25-45	45	7,5	36	3,2	-	4,7	99,4	

Datenblatt - Typenreihe:

ISITHERM QC8-__-45

